

SAFETYMANAGER 2009 è un software per la gestione della Sicurezza sul lavoro aggiornato al D.Lgs. n.81/08. Progettato in modo semplice e intuitivo, questo sistema informatico consente di programmare, eseguire, controllare e migliorare i processi all'interno dell'Azienda.

Il prodotto è formato da una serie di moduli collegati fra di loro, dedicati ognuno ad una specifica attività e guidati da tabelle precaricate che aiutano l'inserimento dei dati.

SAFETYMANAGER 2009 è realizzato con le migliori tecnologie attualmente sul mercato ed è il risultato di un significativo processo in continua evoluzione, maturato nel corso degli anni.

VANTAGGI

- Riduzione dei costi diretti e indiretti legati alla sicurezza
- Aumento del livello di sicurezza aziendale
- Minimizzare gli errori grazie alla tecnologia Rfid
- Miglioramento del sistema di prevenzione
- Ottimizzazione delle risorse umane
- Maggior coinvolgimento del personale e delle figure aziendali associate
- Gestione preventiva controllo di tutti i processi

A CHI È RIVOLTO

- Piccole, medie e grandi imprese
- Municipalizzate ed enti pubblici
- Ospedali e case di cura
- Consulenti e Professionisti del settore sicurezza



Il metodo innovativo
per ridurre i costi
dovuti alla sorveglianza
dei dispositivi di sicurezza



Graf S.p.A.
Via Galileo Galilei, 32/36
41015 Nonantola (MO) - ITALY
Tel. +39 059 545 111
Fax +39 059 544 120
info@grafspa.it - www.grafspa.it

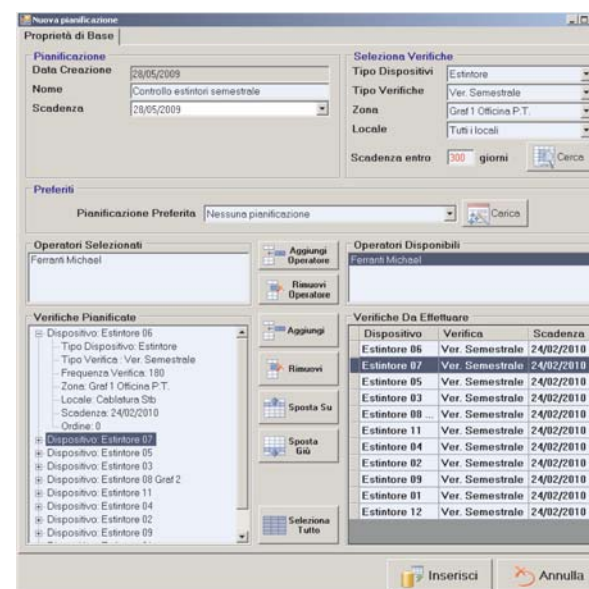
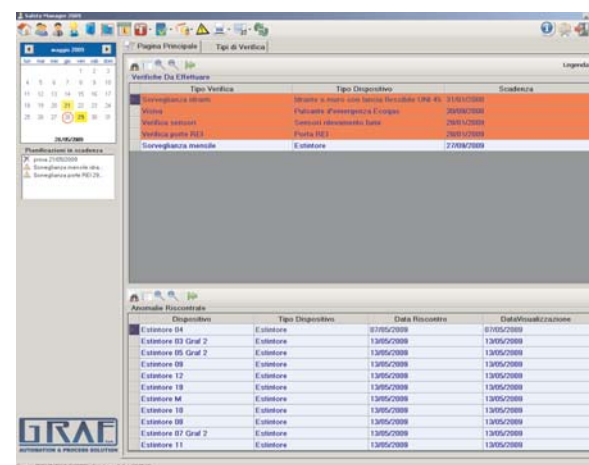


Azienda

Unità operativa

Reparti

SAFETYMANAGER 2009 nasce come un progetto facilmente configurabile, completo di moduli specifici in grado di supportare la gestione Sicurezza all'interno dell'Azienda. L'integrazione totale delle procedure, l'utilizzo della tecnologia Rfid, la base dati condivisa, le stampe e la reportistica permettono un controllo generale di tutti i processi. I moduli gestionali dispongono di funzionalità che possono essere attivate o disattivate a piacimento, sono guidate da tabelle di configurazione in cui si possono decidere quali informazioni rendere visibili e attivare campi personalizzati attraverso un sistema di gestione di profili utente.



PROGRAMMAZIONE

Ogni attività si alimenta automaticamente durante l'utilizzo del sistema. È prevista una fase di pianificazione che genera una scadenza e l'inoltro degli impegni ai destinatari. Questa procedura di avvisi/allarmi è comune a tutti i moduli di **SAFETYMANAGER 2009**, dando all'utente un colpo d'occhio immediato sugli interventi da effettuare.

ESECUZIONE

Nell'esecuzione delle operazioni, **SAFETYMANAGER 2009** provvede ad elaborare, integrare ed allineare i dati in modo semplice e immediato. È possibile allegare documenti in qualsiasi formato (.doc, .xls, .pdf, .jpg etc.).

MIGLIORAMENTO

Con **SAFETYMANAGER 2009** l'obiettivo principale è quello di ottenere report e visualizzazioni sullo stato di tutto il sistema. I dati inseriti vengono analizzati in modo approfondito, le stampe possono essere personalizzate a seconda delle esigenze di ogni azienda e garantiscono un grande miglioramento nella gestione della prevenzione.

CONTROLLO

SAFETYMANAGER 2009 permette un controllo continuo di ogni dato, aggiornato contestualmente all'inserimento delle varie attività. Gli utenti accedono ai dati e alle procedure dell'applicazione in funzione del ruolo e dei privilegi concessi loro dall'amministratore del sistema, creando profili che ne definiscono le aree su cui operare.

GESTIONE DIPENDENTI

Per ogni preposto alla sicurezza vengono memorizzati i dati anagrafici, il loro ruolo in azienda, i compiti, gli incarichi e lo storico legato a mansioni.

IL SISTEMA PORTATILE

Attraverso l'utilizzo del sistema portatile di **SAFETYMANAGER 2009**, l'operatore visualizza velocemente le zone in cui dovrà operare, perché grazie alle planimetrie interattive, visualizzabili sul sistema portatile, l'operatore sarà in grado di raggiungere con certezza il dispositivo da verificare.

GESTIONE MANUTENZIONI

È un modulo completo per gestire la manutenzione di macchine, impianti e beni di ogni tipo, utilizzabile in aziende di ogni settore e dimensione. Offre una serie di funzioni per il controllo di impianti e macchine in ogni piccolo dettaglio, dalla programmazione all'esecuzione dell'intervento fino alla scelta del personale che lo esegue e ai rischi collegati. La maschera di inserimento dà l'accesso immediato a tutti gli interventi effettuati di manutenzione preventiva e per guasti o fermi macchina.

ELENCO DI DISPOSITIVI CONTROLLABILI CON SAFETYMANAGER 2009

Tramite l'ausilio di uno scadenziario, sempre automaticamente aggiornato, è possibile predisporre gli interventi di sorveglianza da effettuare su molteplici tipologie di dispositivi, quali ad esempio: dispositivi antincendio; funi e catene di impianti ed apparecchi di sollevamento; gru e apparecchi di sollevamento (carrelli elevatori, transpallet ecc...); macchine e attrezzature di ogni genere; ascensori e montacarichi; apparecchi a pressione semplici; apparecchi a pressione di gas; attrezzature da officina.